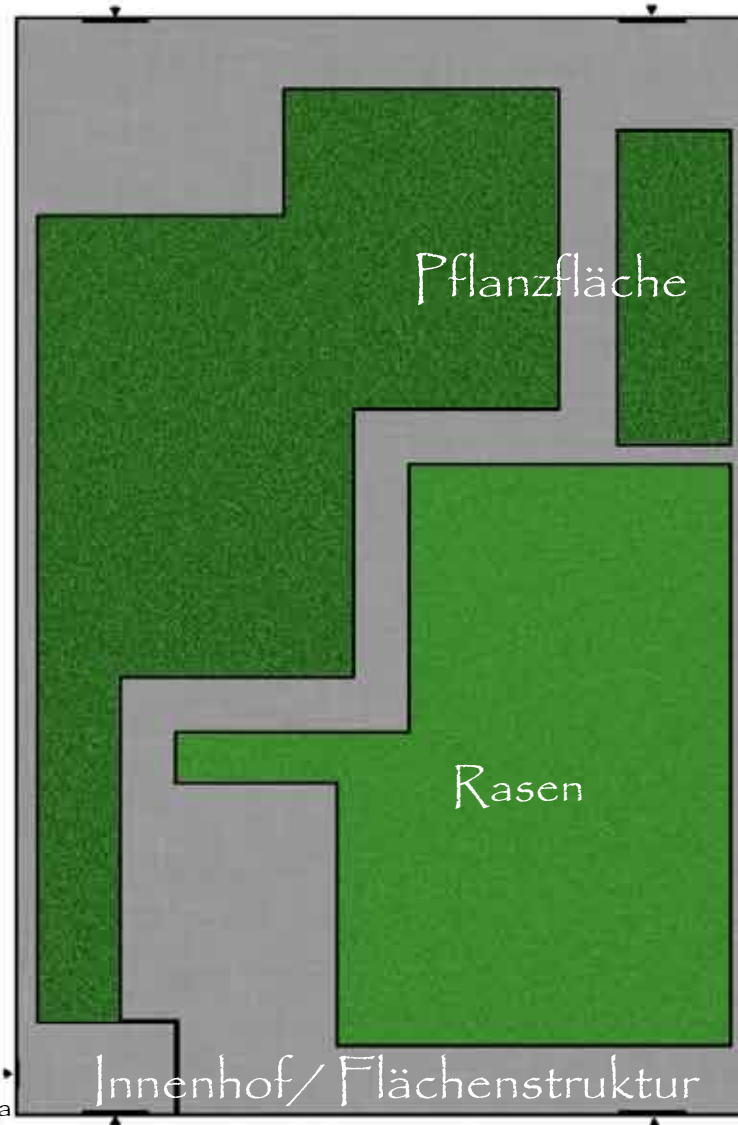
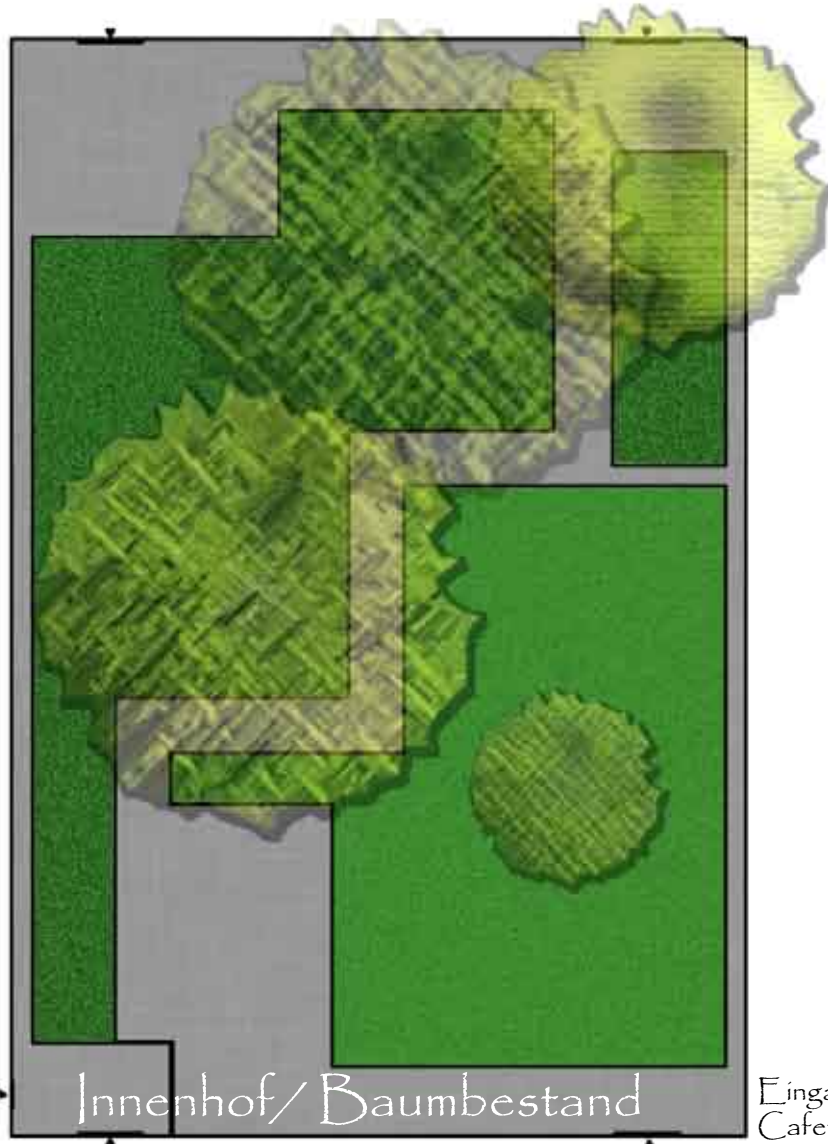


Umgestaltung des Innenhofes der Erich Kästner Schule Rhauderfehn

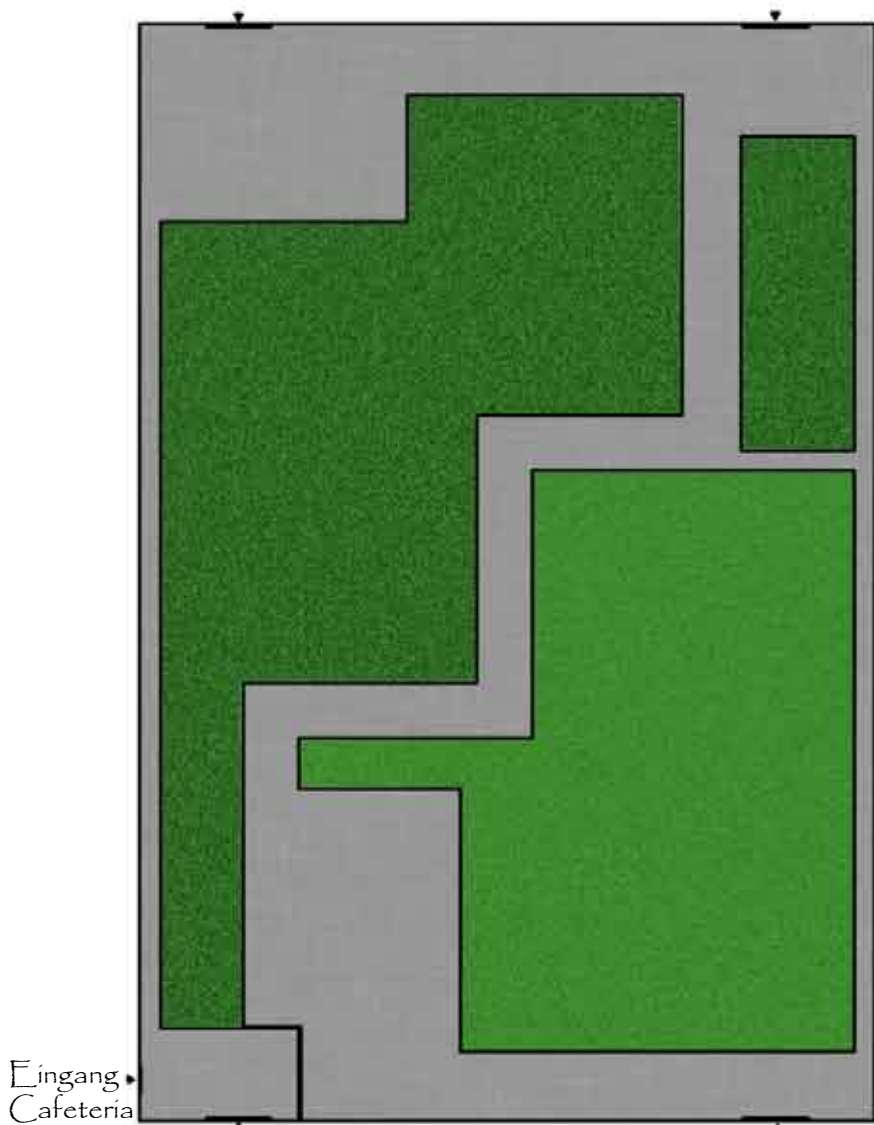




- schöner Baumbestand
- viel Platz für Bepflanzung

aber:

- unstrukturierte Wegführung
- keine klare Formensprache der einzelnen Flächen
- nicht genug Platz für Sitzmöglichkeiten
- kein schönes Sitzen



- Baumbestand und größter Teil der Pflanzfläche bleiben bestehen
- Wegeführung wird optimiert
- Flächen erhalten eine klare Formensprache
- durch die Umstrukturierung wird die Terrassenfläche vergrößert
- Hecken bilden Sitz-Räume



Innenhof/ Baumbestand



Innenhof/ Flächenstruktur

Neugestalteter
Innenhof

links:
Innenhof mit altem
Baumbestand

rechts:
Innenhof ohne
Bäume zur
besseren
Erkennung der
Flächenstruktur



Neugestalteter Innenhof in das Luftbild der Erich Kästner Schule eingefügt



Perspektive des Innenhofes mit Blick auf die Heckenstruktur der Terrasse

Die Umgestaltung des Innenhofes der Erich Kästner Schule ist so geplant, dass sie von Schülern unter Anleitung von Lehrkräften und mithilfe des Hausmeisters durchgeführt werden kann.

Folgende Arbeiten stehen dafür an:

- einige Weg-Platten versetzen oder ganz entfernen
- Neupflanzung der Hecken
- Rasen neu einsähen
- teilweise Neubepflanzung der Pflanzfläche und langfristige Pflege
- Beschneiden von Bäumen und Sträuchern
- Herrichten von Stühlen und Tischen

- Wichtig: Langzeitige Pflege der Anlage und intensive Betreuung der Pflanzen